

meTexa

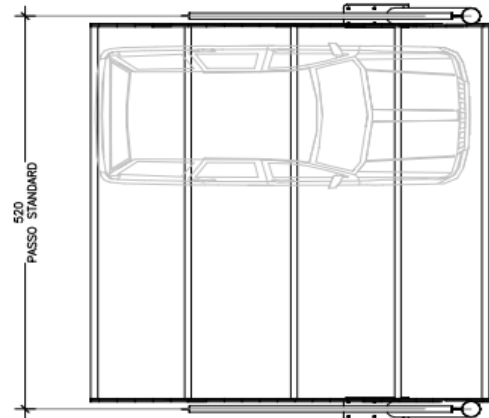


ARCHITETTURE DEGLI SPAZI DI SOSTA



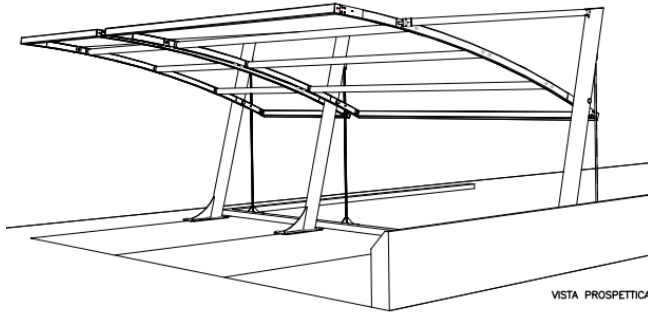
*Sistema di copertura parcheggi modello MX20
Struttura in acciaio zincato a caldo e verniciata con
polveri epossidiche
Manto di copertura in pvc ignifugo*

2 posti auto



*Sistema di copertura MODULARE Modello MX20
Struttura in acciaio zincato a caldo
Manto di copertura in pvc ignifugo*





VISTA PROSPETTICA



Carico neve 120 kg/mq

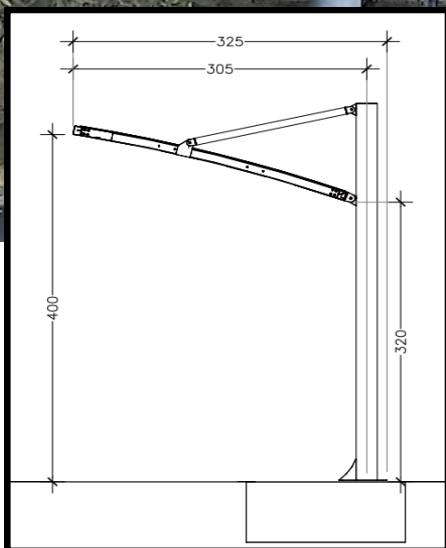
Cicli e Motocicli



***Sistema di copertura Modello MX20 specifico per aree di sosta dedicate a cicli e motocicli.
Struttura in acciaio zincato a caldo
Manto di copertura in pvc ignifugo***



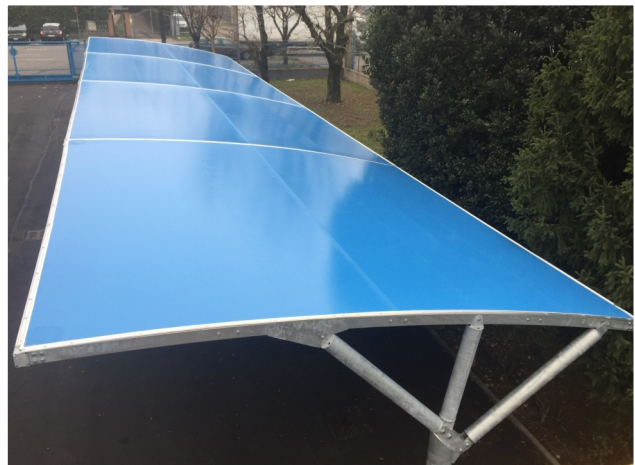
caravan



Sistema di copertura Modello MX20 specifico per caravan
Struttura in acciaio zincato a caldo
Manto di copertura in pvc ignifugo

*Sistema di copertura parcheggi modello MX19
Struttura in acciaio zincato a caldo e verniciata con polveri epossidiche
Manto di copertura in pvc ignifugo*

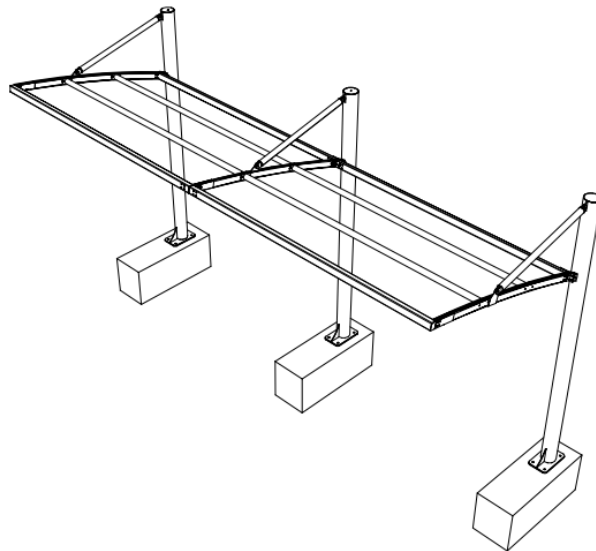
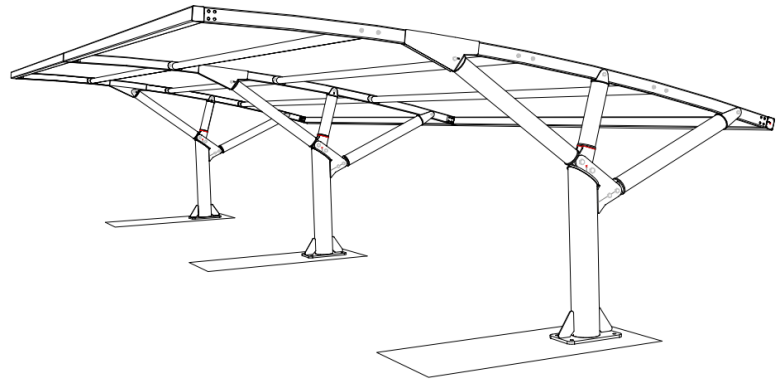
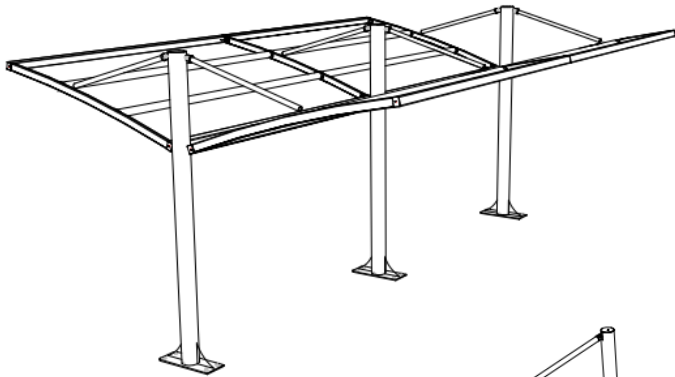
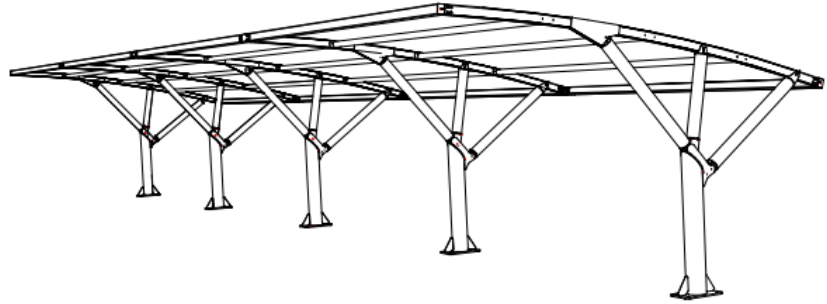
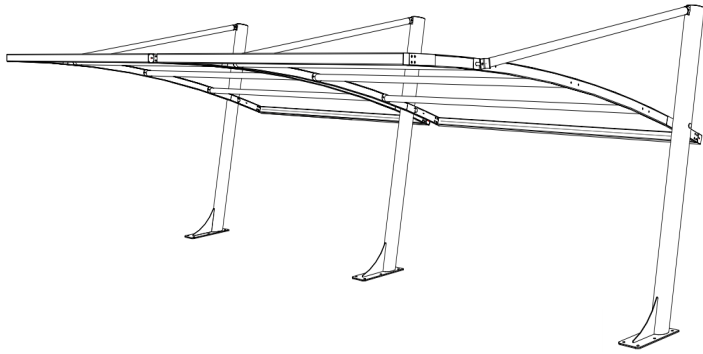




8 posti auto



Versione ribassata
Altezza massima mt 2,5

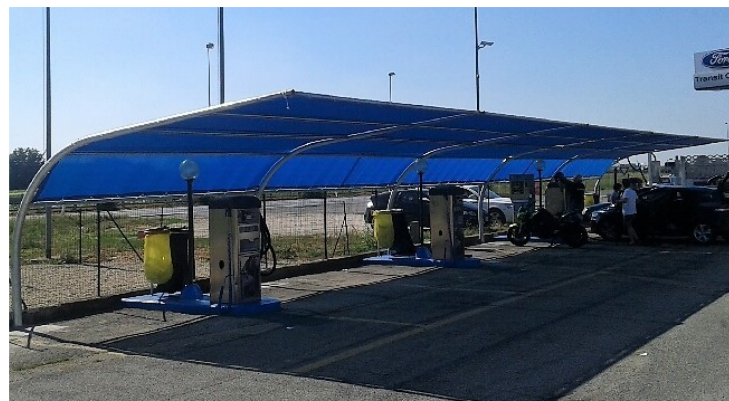




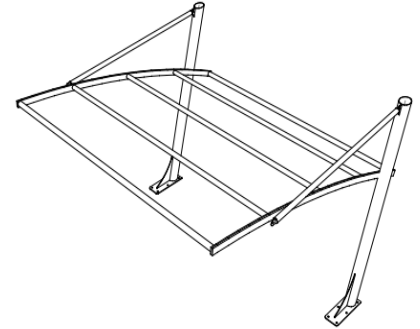
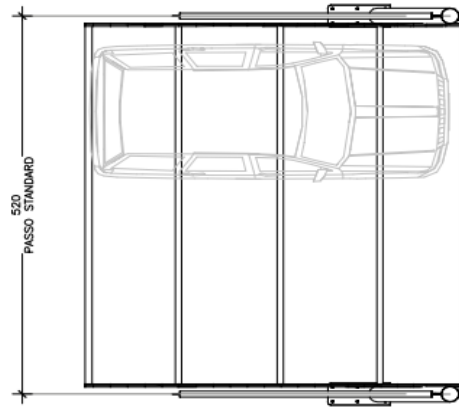
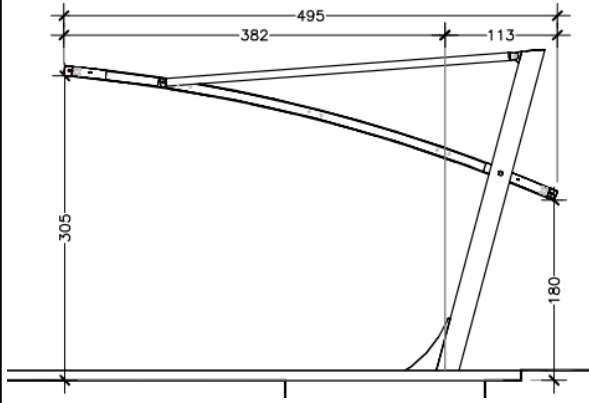
*Sistema di copertura parcheggi modello MX15
Struttura in acciaio zincato a caldo
Manto di copertura rete antigrandine ombreggiante*



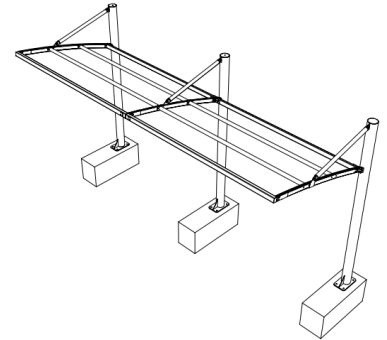
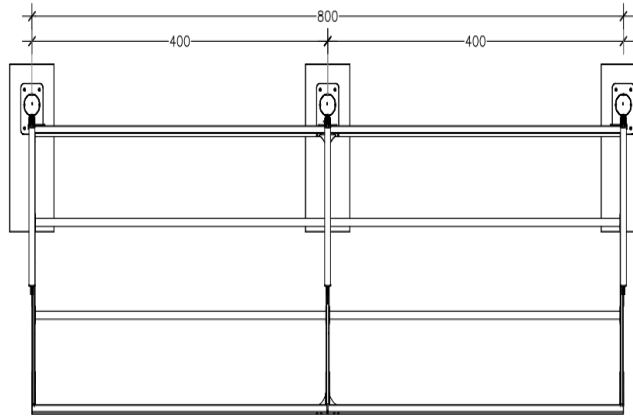
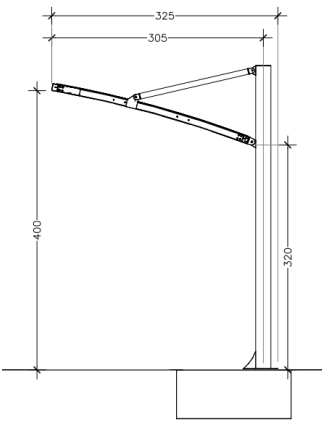
*Sistema di copertura parcheggi modello MX10
Struttura in acciaio zincato a caldo
Manto di copertura rete antigrandine ombreggiante*



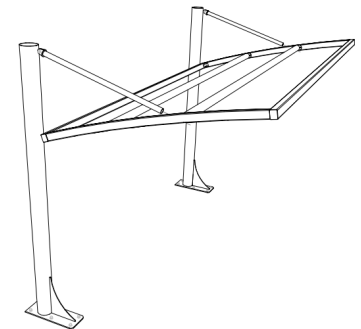
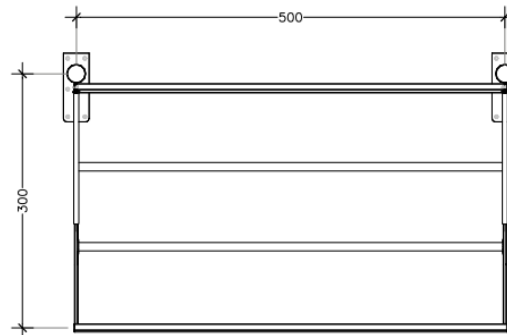
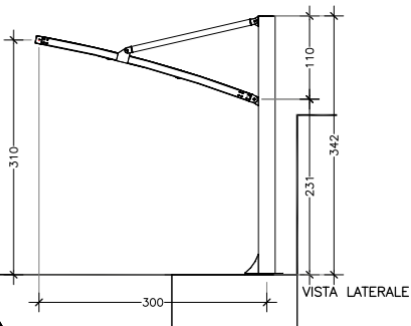
Sistema STANDARD mt 5,20x5



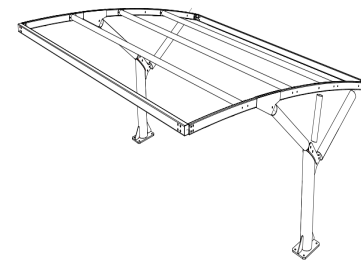
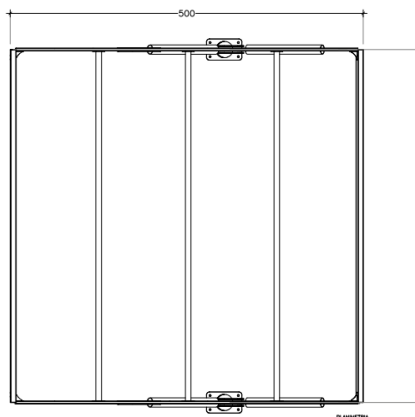
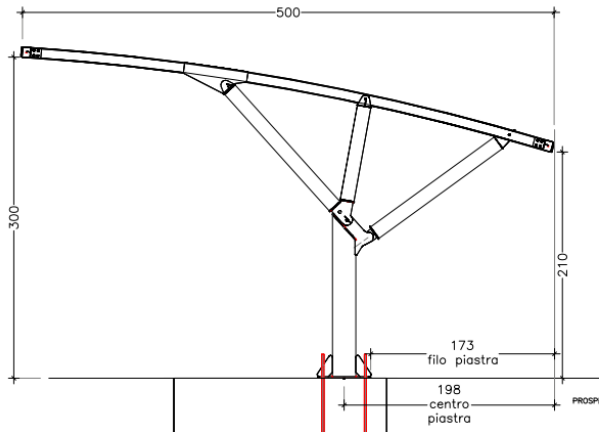
Sistema CARAVAN mt 8x3



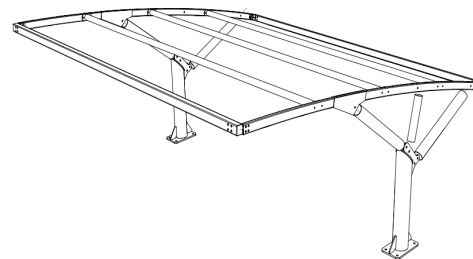
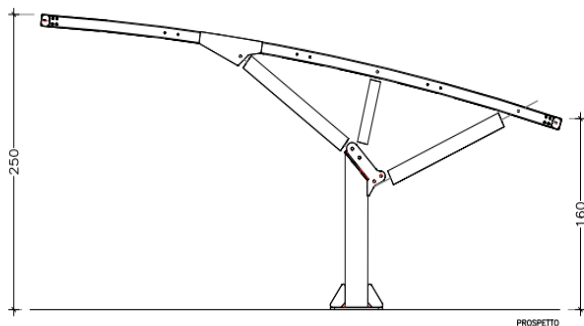
Sistema CICLI/MOTOCICLI mt 5x3



Sistema STANDARD mt 5x5



Sistema RIBASSATO



COLORI TELO MICROFORATO



COLORI MEMBRANA PVC

Bianco 9010		Azzurro 5012	
Beige 1013		Blu 5010	
Giallo 1021		Verde 6026	
Arancio 2004		Grigio 7040	
Rosso 3002		Grigio 7037	

Gli schemi e le quote indicate individuano i nostri standard di produzione.

Tutte le strutture riportate possono essere modificate nelle dimensioni di larghezza e altezza per progetti personalizzati e su misura.

Le coperture sono prodotte secondo le istruzioni contenute nel D.M. 14.01.2008 e sono composte da piatti ed elementi tubolari in acciaio di classe S235JR (ex Fe360B) o superiori. Gli elementi, piatti e tubolari, sono saldati in officina e assemblati in opera per mezzo di unioni bullonate.

La struttura è costituita da carpenteria metallica e manto di copertura in membrana di poliestere spalmata di PVC.

Le coperture vengono realizzate come tettoie ad uso stagionale (cioè senza carico neve totale e relazione tecnica indicante carico neve corrispondente in copertura a 0,50 kN/m², circa 50 cm di neve fresca) o fissa (carico neve calcolato e relazionato per la zona di ubicazione finale).

The logo for METEXA features the word "metexa" in a stylized, lowercase font. The letters "me" are blue, and "texa" are red. A thick red horizontal bar is positioned above the "T", which is a tall, narrow vertical bar. The "T" bar extends downwards, passing through the "e" in "texa".

metexa

**PARKING
CANOPY**